

Halógeno (< 75 V) com Reflektor

OSRAM reflector low voltage halogen lamps provide precision optical alignment for medical and industrial fiber optic illuminators, microscopy, and surgical overhead lighting

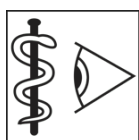


Druh použití

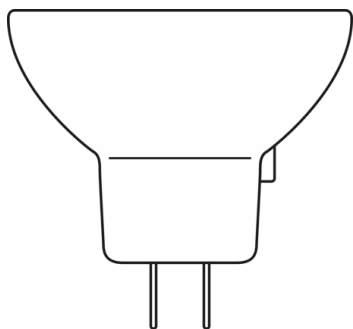
- Microscopy
- Laboratory & Analysis
- UV Curing
- Fiber Illumination
- Surgical & Dental Overhead

Vlastnosti produktu

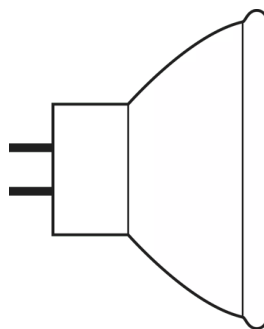
- Precise filament alignment with patented quartz pinch technology
- OSRAM HLX lamps provide 10% higher luminous efficacy over standard halogen
- Instant on and nearly constant luminous flux over the life of the lamp
- Dimmable



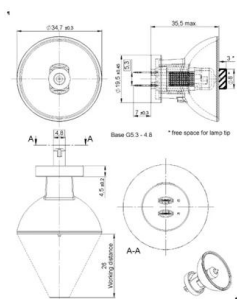
Technický list řady výrobků



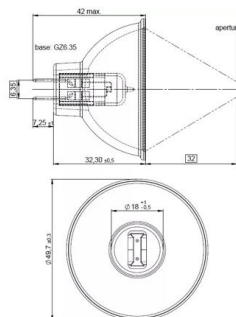
HALOGEN LAMP WITH REFLECTOR 64255



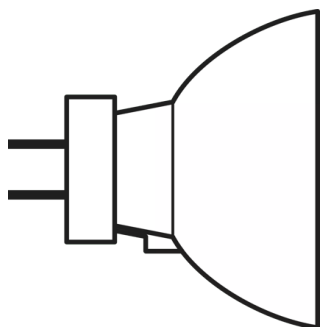
Halogen Lamp with reflector MR16



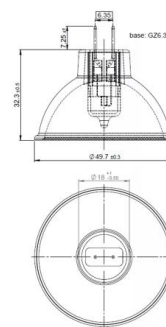
64617S 75W 12V



64615 HLX 75W 12V

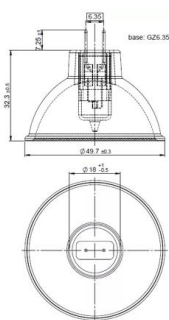


Halogen Lamp with reflector MR11

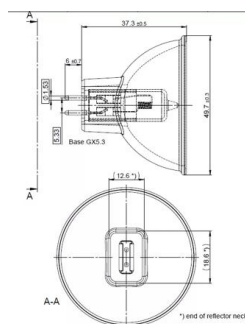


64634 HLX 150W 15V

Technický list řady výrobků



64627 HLX 100W 12V



64653 HLX 250W 24V

Technický list řady výrobků

Technické údaje

Popis výrobku	Informace o produktu		Parametry	Fotometrické údaje
	Kód ANSI	LIF	Jmenovité napětí	Index podání barev Ra
64255 20 W 8 V	-		8 V	100
93520 300 W 82 V ¹⁾	FHS		82.0 V	100
64607 50 W 8 V	EFM	A1/229	8 V	100
64619 90 W 14.5 V	EPX		14.5 V	100
93506 250 W 120 V	ENH		120 V	100
64617 S 75 W 12 V ²⁾	-		12.0 V	
64615 HLX	EFN	A1/230	12.0 V	
64617 75 W 12 V	-	M/117	12.0 V	100
64634 HLX	EFR	A1/232	15.0 V	
64627 HLX	EFP	A1/231	12.0 V	90-100
64624 100 W 12 V	-	A1/51	12.0 V	100
64659 250 W 24 V	ELC-10	A1/259	24.0 V	100
93518 300 W 120 V	ELH		120 V	100
64629 100 W 12 V	EFP-6	A1/231	12.0 V	100
64637 100 W 12 V	EBV	A1/271	12.0 V	100
64635 HLX ³⁾	-		15.0 V	100
64620 150 W 15 V	EFR-5	A1/232	15.0 V	
64653 HLX	ELC	A1/259	24.0 V	100
93637 150 W 21 V	EJV		21.0 V	100
93638 150 W 21 V	EKE		21.0 V	100
93653 250 W 24 V	ELC-3	A1/259	24.0 V	100

Popis výrobku	Ohnisko vá vzdálenost	Světelný tok	Teplota chromatičnosti	Beam Type
64255 20 W 8 V	26,0 mm			
93520 300 W 82 V ¹⁾	152,5 mm	650 lm		
64607 50 W 8 V	32,0 mm			
64619 90 W 14.5 V	155,0 mm	43 lm		
93506 250 W 120 V	152,5 mm	340 lm	3150 K	
64617 S 75 W 12 V ²⁾	26,0 mm			SP
64615 HLX	32,0 mm			
64617 75 W 12 V	26,0 mm			

Technický list řady výrobků

Popis výrobku	Ohnisko vá vzdálen ost	Světelný tok	Teplota chromatičnosti	Beam Type
64634 HLX	32,0 mm			
64627 HLX	32,0 mm			
64624 100 W 12 V	26,0 mm			
64659 250 W 24 V	35,0 mm	400 lm	3200 K	
93518 300 W 120 V	152,5 mm	525 lm		
64629 100 W 12 V	32,0 mm			
64637 100 W 12 V	32,0 mm	150 lm	3000 K	SP
64635 HLX ³⁾	19,0 mm			
64620 150 W 15 V	32,0 mm		3270 K	
64653 HLX	35,0 mm	900 lm	3400 K	
93637 150 W 21 V	44,5 mm	270 lm		
93638 150 W 21 V	44,5 mm	160 lm	3300 K	
93653 250 W 24 V	35,0 mm	550 lm	3250 K	

Popis výrobku	Physical Attributes & Dimensions	Teploty a provozní podmínky		
	Patice	Provozní poloha hořáku	Chlazení	Minimální průměr pouzdra světla
64255 20 W 8 V	G4	Other	Nucený	35.0 mm
93520 300 W 82 V ¹⁾	GX5.3	s90		
64607 50 W 8 V	GZ6.35	p90/p15	Nucený	51.0 mm
64619 90 W 14.5 V	GX5.3	Other	Nucený	51.0 mm
93506 250 W 120 V	GY5.3	s90		
64617 S 75 W 12 V ²⁾	G5.3-4.8	p90/p15	Nucený	35.0 mm
64615 HLX	GZ6.35	p90/p15	Nucený	51.0 mm
64617 75 W 12 V	G5.3-4.8	p90/p15	Nucený	35.0 mm
64634 HLX	GZ6.35	p90/p15	Nucený	51.0 mm
64627 HLX	GZ6.35	Other	Nucený	51.0 mm
64624 100 W 12 V	G5.3-4.8	p90/p15	Nucený	35.0 mm
64659 250 W 24 V	GX5.3	Jakýkoli		
93518 300 W 120 V	GY5.3	s90		
64629 100 W 12 V	GZ6.35	p90/p15	Nucený	51.0 mm
64637 100 W 12 V	GZ6.35	s120		

Technický list řady výrobků

Popis výrobku	Physical Attributes & Dimensions	Teploty a provozní podmínky		
	Patice	Provozní poloha hořáku	Chlazení	Minimální průměr pouzdra světla
64635 HLX ³⁾	GZ6.35	Jakýkoli	Nucený	51.0 mm
64620 150 W 15 V	GZ6.35	p90/p15		
64653 HLX	GX5.3	Jakýkoli	Nucený	51.0 mm
93637 150 W 21 V	GX5.3	s90	Konvekce	51.0 mm
93638 150 W 21 V	GX5.3	s90	Nucený	51.0 mm
93653 250 W 24 V	GX5.3	Jakýkoli	Nucený	51.0 mm

Popis výrobku	Životnost	Informace o životním prostředí a právních předpisech Information according Art. 33 of EU Regulation (EC) 1907/2006 (REACH)		
	Average Rated Life	Primární identifikátor článku	Číslo prohlášení v databázi SCIP	Položka ze seznamu látek pro registraci Látka 1
64255 20 W 8 V	50 hr	4050300006833	Žádné obsažené látky podléhající prohlášení	Žádné obsažené látky podléhající prohlášení
93520 300 W 82 V ¹⁾	70 hr	4050300350196	Žádné obsažené látky podléhající prohlášení	Žádné obsažené látky podléhající prohlášení
64607 50 W 8 V	50 hr	4050300006789	Žádné obsažené látky podléhající prohlášení	Žádné obsažené látky podléhající prohlášení
64619 90 W 14.5 V	500 hr	4050300017273	V procesu	
93506 250 W 120 V	175 hr	4050300349930	Žádné obsažené látky podléhající prohlášení	Žádné obsažené látky podléhající prohlášení
64617 S 75 W 12 V ²⁾	25 hr	4050300461106	Žádné obsažené látky podléhající prohlášení	Žádné obsažené látky podléhající prohlášení
64615 HLX	50 hr	4050300006796	Žádné obsažené látky podléhající prohlášení	Žádné obsažené látky podléhající prohlášení
64617 75 W 12 V	25 hr	4050300231211	Žádné obsažené látky podléhající prohlášení	Žádné obsažené látky podléhající prohlášení
64634 HLX	50 hr	4050300006819	Žádné obsažené látky podléhající prohlášení	Žádné obsažené látky podléhající prohlášení
64627 HLX	50 hr	4050300006802	Žádné obsažené látky podléhající prohlášení	Žádné obsažené látky podléhající prohlášení
64624 100 W 12 V	25 hr	4050300013916	Žádné obsažené látky podléhající prohlášení	Žádné obsažené látky podléhající prohlášení
64659 250 W 24 V	1000 hr	4008321197795	Žádné obsažené látky podléhající prohlášení	Žádné obsažené látky podléhající prohlášení

Technický list řady výrobků

Popis výrobku	Životnost	Informace o životním prostředí a právních předpisech Information according Art. 33 of EU Regulation (EC) 1907/2006 (REACH)		
	Average Rated Life	Primární identifikátor článku	Číslo prohlášení v databázi SCIP	Položka ze seznamu látek pro registraci Látka 1
93518 300 W 120 V	35 hr	4050300350059	Žádné obsažené látky podléhající prohlášení	Žádné obsažené látky podléhající prohlášení
64629 100 W 12 V	600 hr	4050300943169 4008321540164	Žádné obsažené látky podléhající prohlášení	Žádné obsažené látky podléhající prohlášení
64637 100 W 12 V	1500 hr	4008321352071	Žádné obsažené látky podléhající prohlášení	Žádné obsažené látky podléhající prohlášení
64635 HLX ³⁾	50 hr	4050300238807	Žádné obsažené látky podléhající prohlášení	Žádné obsažené látky podléhající prohlášení
64620 150 W 15 V	500 hr	4008321540140 4050300797397	Žádné obsažené látky podléhající prohlášení	Žádné obsažené látky podléhající prohlášení
64653 HLX	50 hr	4052899329348	Žádné obsažené látky podléhající prohlášení	Žádné obsažené látky podléhající prohlášení
93637 150 W 21 V	100 hr	4050300350097	Žádné obsažené látky podléhající prohlášení	Žádné obsažené látky podléhající prohlášení
93638 150 W 21 V	200 hr	4050300456843	Žádné obsažené látky podléhající prohlášení	Žádné obsažené látky podléhající prohlášení
93653 250 W 24 V	300 hr	4050300636450	Žádné obsažené látky podléhající prohlášení	Žádné obsažené látky podléhající prohlášení

¹⁾ K dodání na vyžádání

²⁾ Nastavení směrovosti

³⁾ Infračervený zářič; teplota v ohnisku přibližně 1300 °C

Technický list řady výrobků

Bezpečnostní pokyny

Aby se zabránilo zranění osob nebo poškození majetku, halogenové výbojky smí být použity pouze ve vhodných svítidlech s vhodnými mechanismy (ochranné kryty, mřížky, atd.), aby se zajistilo, že v případě prasknutí výbojky neuniknou žádné díly/střepey a že během provozu neunikne ultrafialové záření. Kromě toho je nutné varovným piktogramem oznámit, že světelné zdroje vydávají vysoké úrovně tepla. Podrobné informace jsou k dispozici na vyžádání.

Pokyny k použití

Podrobnější informace k použití a grafiku najdete v technickém listu.

Vyloučení odpovědnosti

Změny bez předchozího upozornění vyhrazeny. Chyby a opomenutí vyhrazeny. Vždy se ujistěte, že používáte nejnovější vydání.